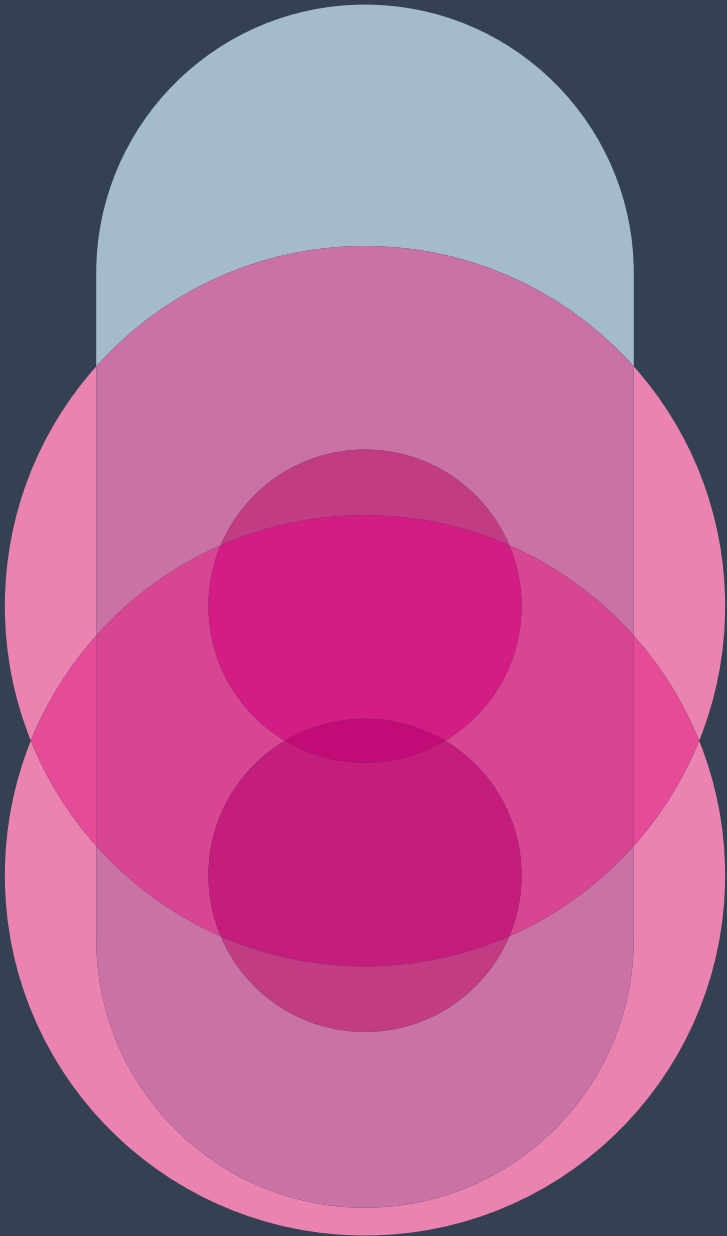


SMART FIXING SYSTEMS





LA FACADE SUSPENDUE RÉTRO-VENTILÉE

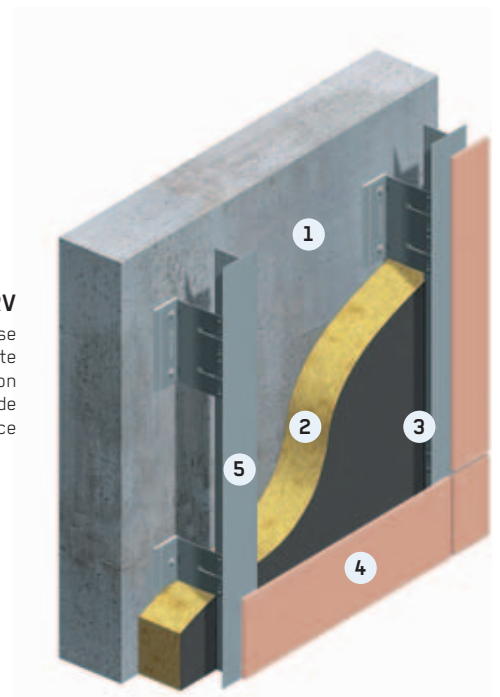
La façade suspendue rétro-ventilée (FSRV) habille le mur extérieur d'un bâtiment. Avec une FSRV, les éléments de façade sont montés à l'aide d'un système de fixation en gardant une distance par rapport au mur extérieur du bâtiment. En plus des innombrables possibilités architecturales, ce mode de construction offre des avantages écologiques et économiques essentiels :

- La FSRV protège contre les intempéries et contribue à la longue durée de vie du bâtiment. Les murs extérieurs du bâtiment et l'isolation thermique restent secs en permanence.
- La FSRV diminue la fragilité due aux écarts de température et représente une protection optimale contre la chaleur et le froid.

- La FSRV: la façade qui économise l'énergie. En effet, les longueurs variables des consoles murales permettent une épaisseur d'isolation en fonction des souhaits de chacun. L'économie d'énergie conduit à une réduction des émissions de dioxyde de carbone.
- La rétro-ventilation d'une façade règle la teneur en humidité du bâtiment et permet d'avoir une climatisation intérieure optimale.
- La structure multicouche de la FSRV protège contre le bruit.
- Le système de la FSRV garantit une construction durable grâce au recyclage des composants utilisés.

STRUCTURE DE LA FSRV

- 1 Base
- 2 Matière isolante
- 3 Espace pour la rétro-ventilation
- 4 Plaque de façade
- 5 Châssis Allface



ALLFACE SMART FIXING SYSTEMS

L'élément essentiel et la base du système de fixation est la console murale. Elle est décisive pour la structure du châssis de la façade.

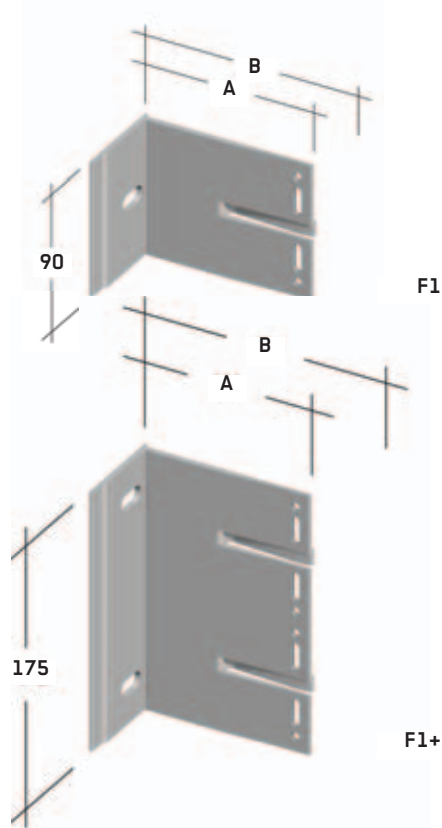
CONSOLE MURALE F1

La console murale F1 est utilisée pour une fixation verticale sur des murs massifs.

Caractéristiques techniques/Avantages

- Les pressions du vent sont transmises directement au corps de la construction - Pas de force de traction sur les chevilles
- Chaque F1 peut prendre la fonction de point fixe ou de point glissant.
- La F1+ est principalement utilisée comme point fixe - Grande charge admissible grâce à la hauteur de construction et 2 fixations murales.
- L'espace entre les chevilles de 125 mm avec F1+ permet d'avoir une fixation sur une base en mauvais état.
- Patte de serrage intégrée qui offre 40 mm de possibilité d'ajustage des profils porteurs
- Fabriquée en aluminium EN-AW 6060 T68

Console murale	Porte-à-faux A	Espace par rapport au mur B
F1.35	35 mm	42 - 80 mm
F1.50	50 mm	57 - 95 mm
F1.80	80 mm	87 - 125 mm
F1.115	115 mm	122 - 160 mm
F1.150	150 mm	157 - 195 mm
F1.185	185 mm	192 - 230 mm
F1.220	220 mm	227 - 265 mm
F1.255	255 mm	262 - 300 mm



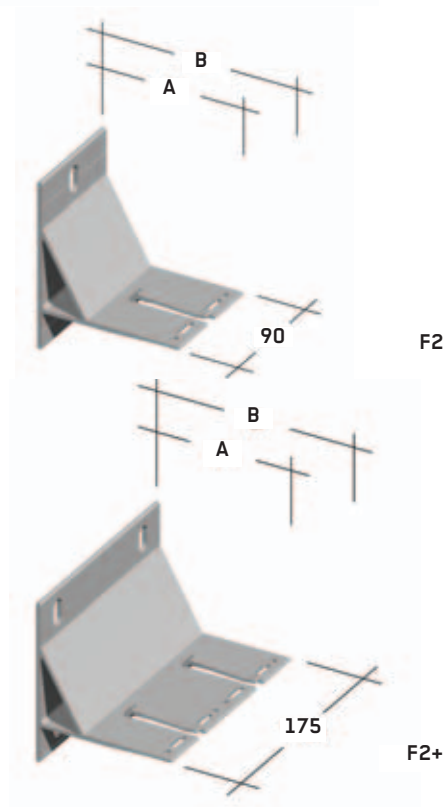
CONSOLE MURALE F2

La console murale F2 est utilisée principalement pour la fixation horizontale sur des constructions à montants.

Caractéristiques techniques/Avantages

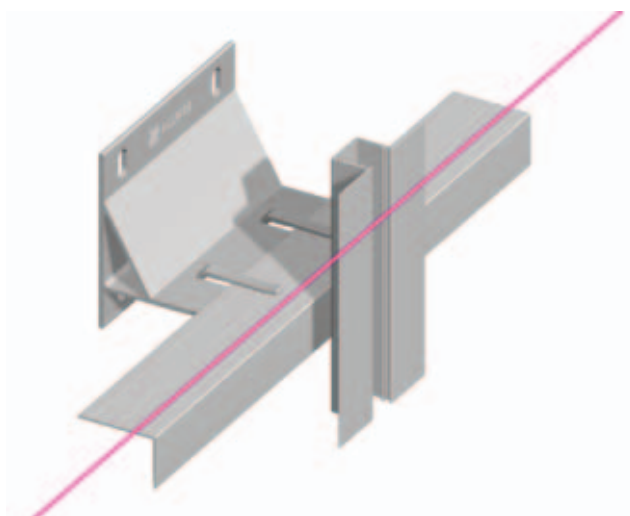
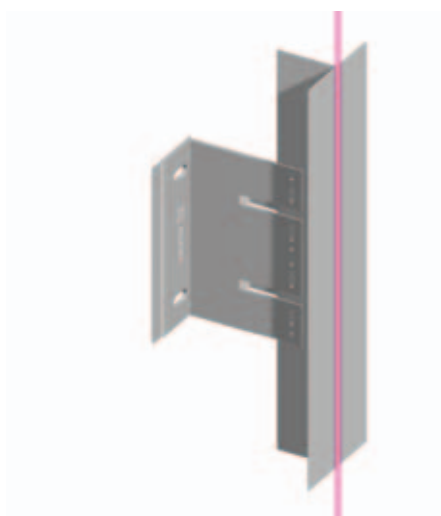
- Haute charge admissible grâce à sa forme
- Conçue pour le montage sur des constructions à montants
- Chaque F2 peut être utilisée comme fonction à point fixe ou point glissant. La F2+ est principalement utilisée comme point fixe en raison de sa haute charge admissible et de ses 4 fixations murales.
- Patte de serrage intégrée qui offre 40 mm de possibilité d'ajustage des profils porteurs
- Fabriquée en aluminium EN-AW 6060 T68

Console murale	Porte-à-faux A	Espace par rapport au mur B
F2.80	80 mm	117 - 155 mm
F2.115	115 mm	152 - 190 mm
F2.150	150 mm	187 - 225 mm
F2.185	185 mm	222 - 260 mm
F2.220	220 mm	257 - 295 mm
F2.255	255 mm	292 - 330 mm
F2.290	290 mm	327 - 365 mm



SYSTÈME ALLFACE BASICS

En principe, les systèmes de fixation se différencient par une fixation visible ou cachée et par une fixation horizontale ou verticale.

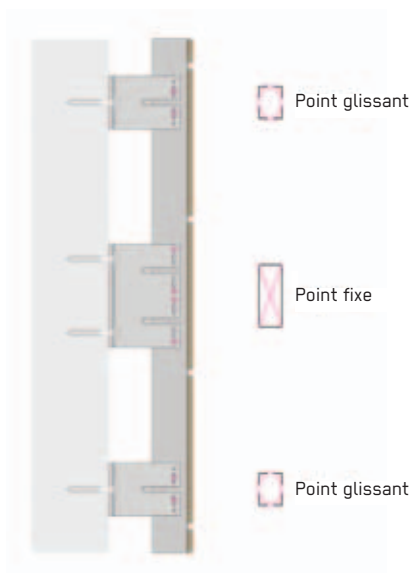


SYSTÈMES VERTICAUX

Les systèmes verticaux sont utilisés pour le montage sur des murs massifs. Le profil porteur primaire est monté verticalement sur F1.

SYSTÈMES HORIZONTAUX

Pour les constructions à montants, on utilise exclusivement des systèmes horizontaux sur lesquels le profil porteur primaire est monté horizontalement sur une F2.



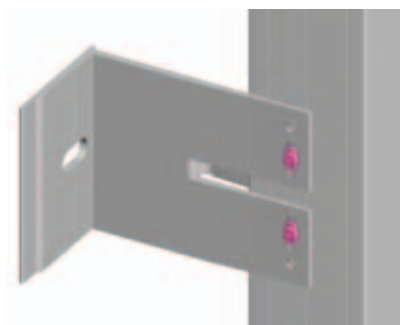
MODIFICATION THERMIQUE DE LA LONGUEUR

Lors du montage de systèmes verticaux ou horizontaux, il faut tenir compte de la modification de la longueur des profils porteurs en raison de la température. Pour cette raison, les trous oblongs des consoles murales permettent un étirement thermique du profil. La longueur du profil porteur est déterminée par la hauteur de l'étage ou la division des plaques.



POINT FIXE

Le point fixe transmet les charges propres et les charges au vent dans le mur porteur. C'est pourquoi, la liaison entre la console murale et le profil est réalisée avec des «trous ronds» ne permettant pas de décalage.



POINT GLISSANT

La liaison entre le point glissant et le profil se fait comme liaison glissante dans des trous oblongs. De ce fait, le profil n'est pas gêné dans sa modification en longueur - il ne se produit aucune contrainte. Dans le point glissant, seules les charges au vent sont transmises à la base d'ancrage.

Pour les liaisons de profils porteurs primaires et de profils porteurs de plaques, la fixation se fait également comme point fixe ou point glissant.



POINT FIXE



POINT GLISSANT

VUE GÉNÉRALE DU SYSTÈME

Type de fixation	Moyens de fixation	Smart Fixing Systems
visible	Rivet	F1.10
visible	Rivet	F2.10
visible	Clip	F1.20
visible	Clip	F2.20
caché	Système de collage	F1.30
caché	Système de collage	F2.30
caché	Ancrage arrière	F1.40
caché	Système de suspension	F1.50
caché	Système de suspension	F2.50

SÉPARATION THERMIQUE

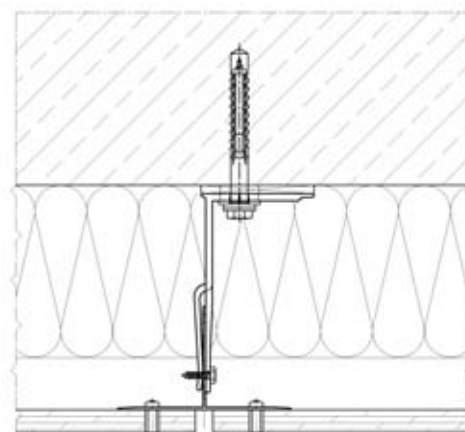
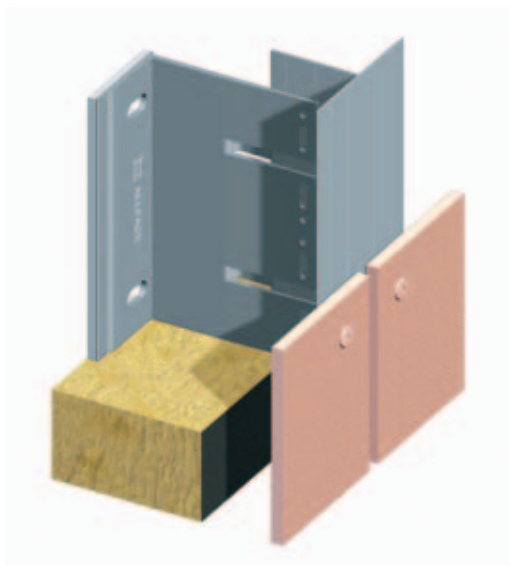
Afin d'éviter les ponts thermiques, voire de minimiser les pertes de chaleur, on installe un élément de séparation thermique entre la console murale et le mur extérieur.

SMART FIXING SYSTEMS

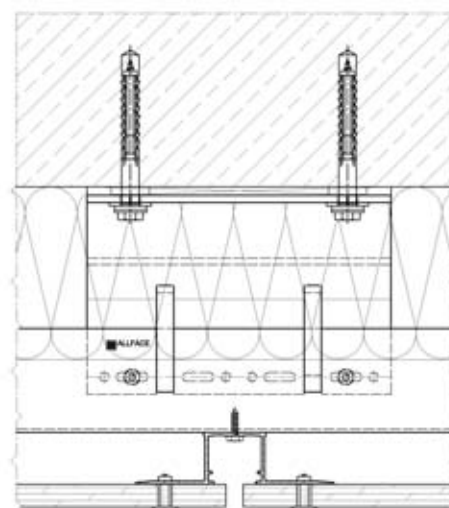
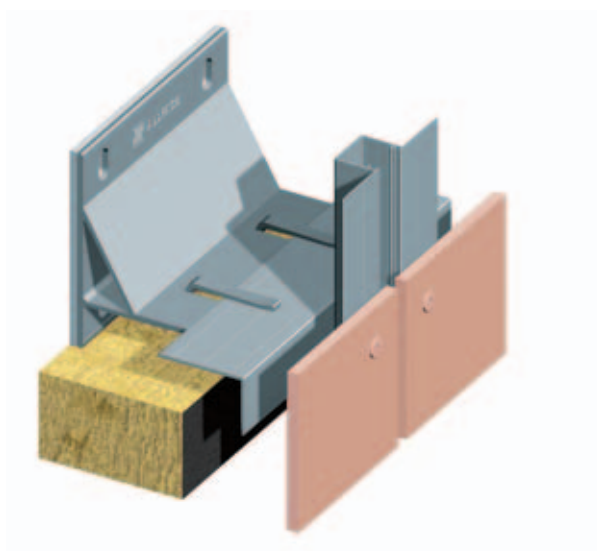
FIXATION VISIBLE AVEC RIVETS

La fixation de la façade avec des rivets est une forme de pose très économique de part sa simplicité de montage. Elle est principalement utilisée pour le métal, les éléments à fibres et les éléments de façade HPL.

SYSTÈME F1.10



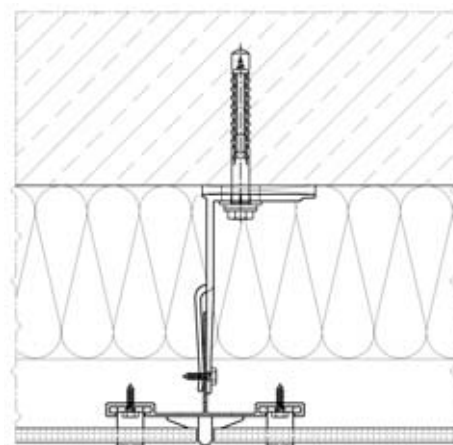
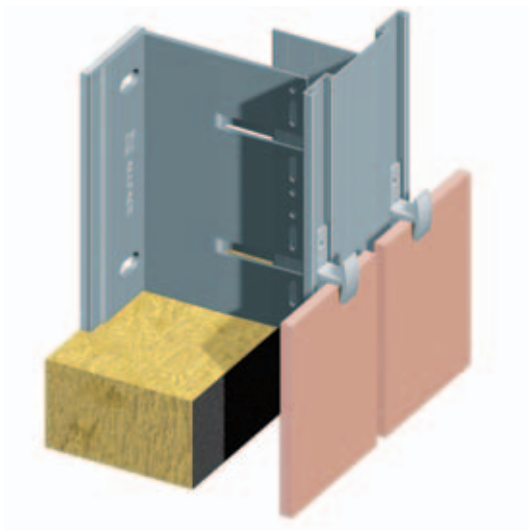
SYSTÈME F2.10



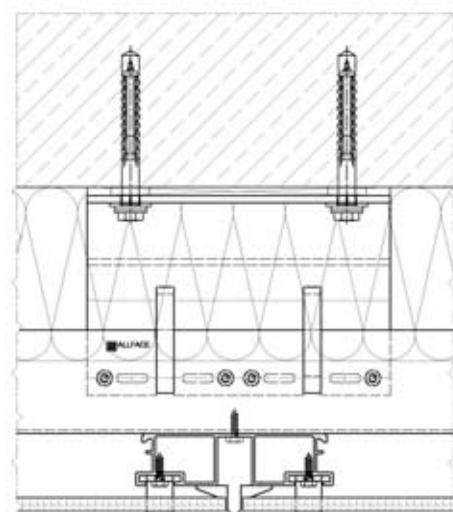
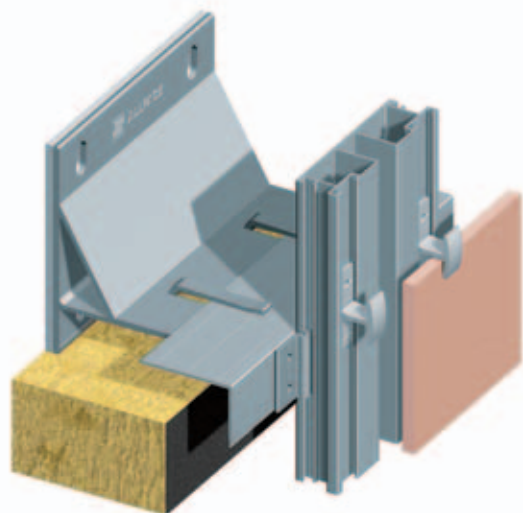
FIXATION VISIBLE PAR AGRAFES

La fixation au moyen d'agrafes est particulièrement utilisée pour les éléments de façade en céramique et en terre cuite. Les agrafes sont disponibles en aluminium et acier inoxydable et peuvent être fabriquées en accord avec la couleur des éléments de façade.

SYSTÈME F1.20



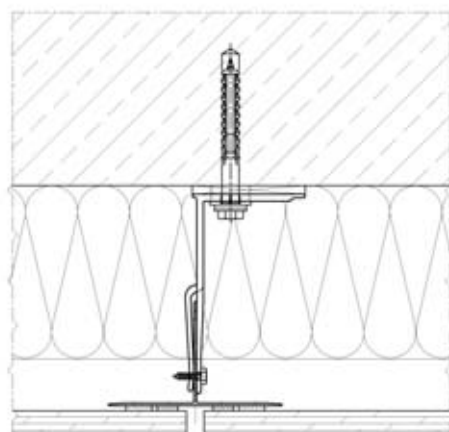
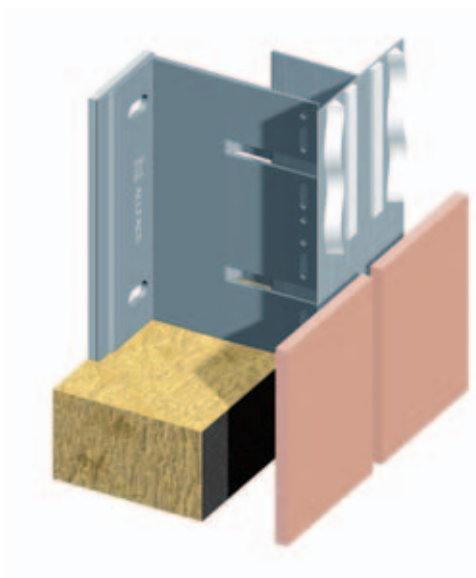
SYSTÈME F2.20



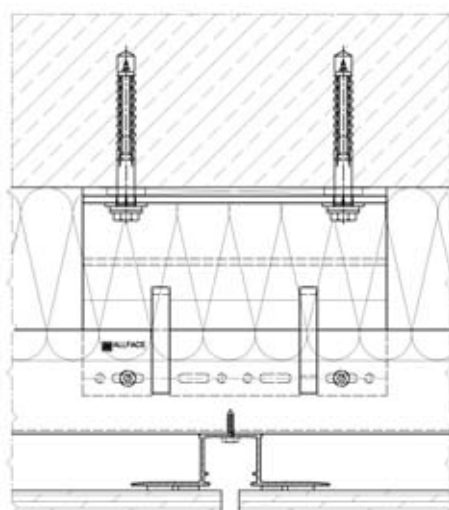
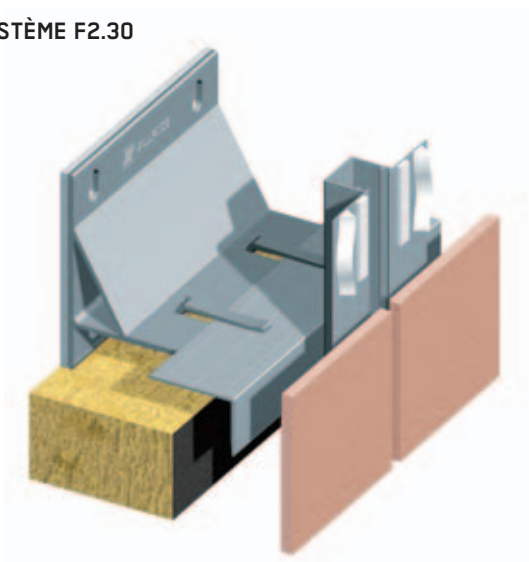
FIXATION CACHÉE AVEC SYSTÈME DE COLLAGE

Le collage de plaques de façade est un type de montage peu coûteux. Les plaques sont montées avec de la colle à élasticité permanente - une bande de montage à collage à double face - permettant de fixer les plaques sur des profils porteurs traités préalablement.

SYSTÈME F1.30



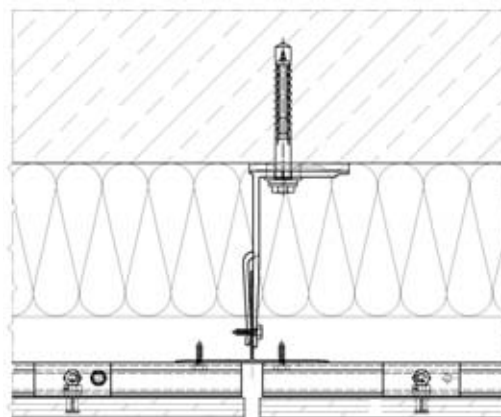
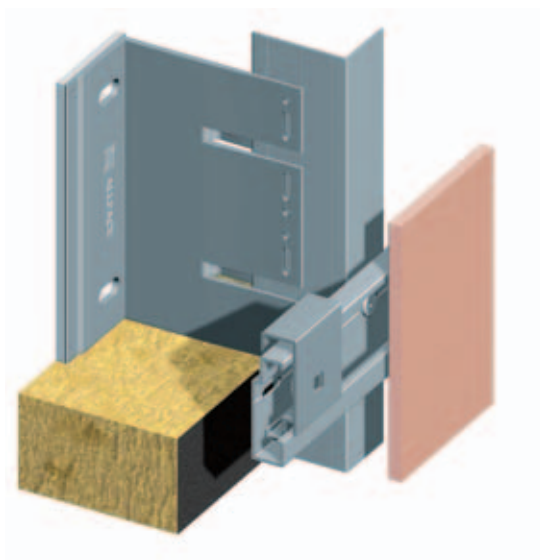
SYSTÈME F2.30



FIXATION CACHÉE AVEC ANCRAGE ARRIÈRE

Les plaques de façade peuvent être fixées à l'aide d'agrafes d'ancrage arrière mécaniquement cachées. Des agrafes avec des chevilles spéciales sont placées dans le trou sur le dos des plaques et fixées en tournant les vis. Chaque plaque de façade est fixée avec au moins quatre agrafes.

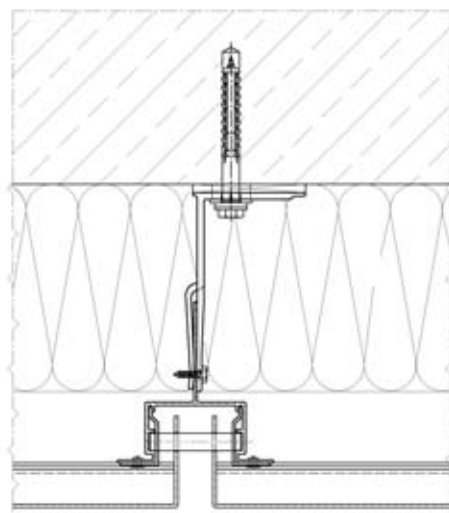
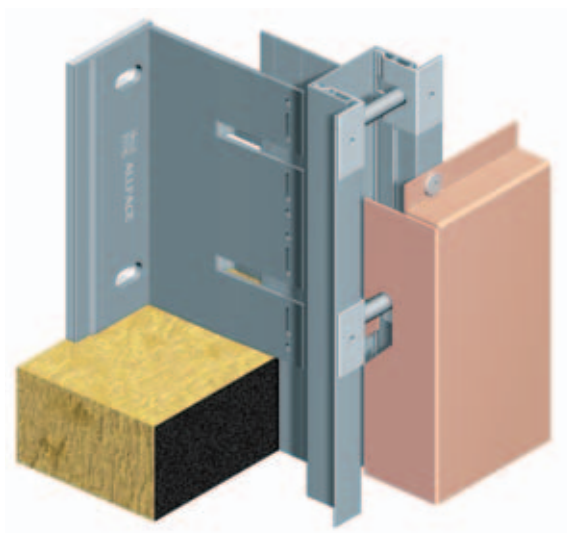
SYSTÈME F1.40



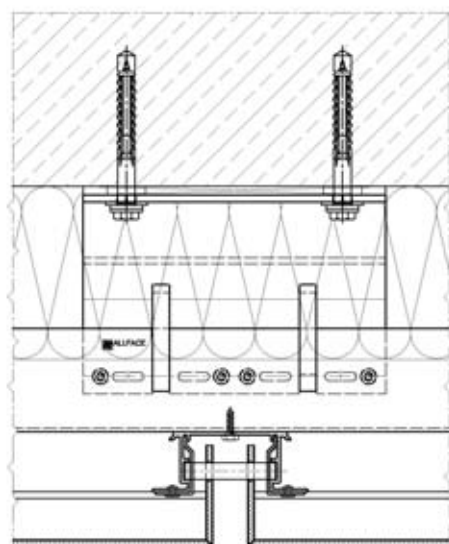
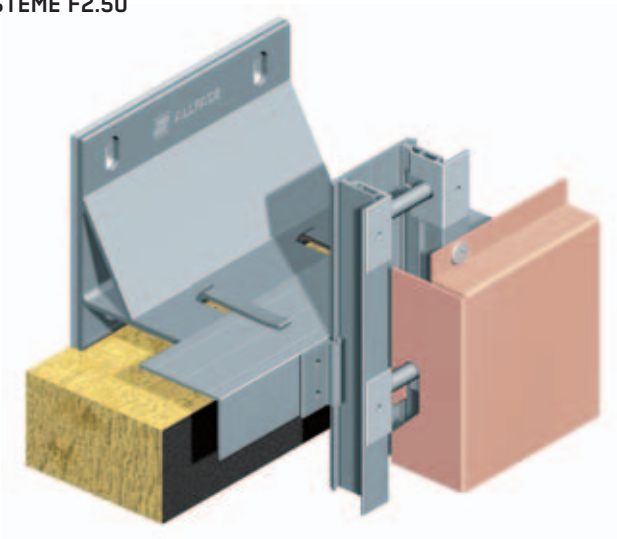
FIXATION CACHÉE POUR SUSPENDRE DES ÉLÉMENTS DE FAÇADE

Les systèmes de fixation par suspension ont fait leur preuve comme montage efficace. Les plaques composites conviennent particulièrement bien à ce type de montage. De plus, les plaques composites sont traitées en cassettes au moyen de la technique de fraisage d'arêtes et sont suspendues dans le système de fixation et sécurisées contre un glissement.

SYSTÈME F1.50



SYSTÈME F2.50





SUPPORT DANS LE MONDE ENTIER

Nous simplifions la complexité de l'agencement d'une façade. En nous basant sur vos informations détaillées de projet, nous déterminons pour vous la solution optimale de fixation.

Tout en respectant les exigences nécessaires de sécurité, avec notre programme de calcul de la statique, nous optimisons les quantités utilisées d'éléments de fixation ce qui nous permet de gérer en grande partie la rentabilité du projet.

En partant de la statique de l'objet, nous établissons des plans de montage pour une fixation claire, simple et rapide.

En dialoguant avec nos clients, nous pouvons, principalement durant la phase de planification, attirer l'attention sur les difficultés et les possibilités d'amélioration et contribuer ainsi à économiser des coûts.

Afin d'établir les plans, nous mettons volontiers à disposition des plans DAO sur les détails du système.

De plus, nous vous remettons les documents correspondants pour les textes d'appels d'offres.

Nous conseillons les fabricants de façades et les architectes sur les thèmes généraux et spécifiques concernant les façades suspendues rétro-ventilées et nous formons les clients et les équipes de montage sur place.

La proximité du client exigée ne peut s'appliquer qu'avec notre réseau international de distribution. Le profit qu'en tirent nos clients est notre référence de qualité et de performance. Toute notre action s'articule autour de cet axe.

Formulaire d'information sur le projet

Afin d'établir une offre cohérente, il est nécessaire de remplir le formulaire d'information sur le projet. (pour ce faire, Cf. Formulaire d'information sur le projet à l'adresse Internet www.allface.com » Téléchargements)

Garantie

Les systèmes Allface sont fabriqués selon les normes EN 12020 et EN 755 et ont un certificat statique. Allface n'est pas responsable des défauts sur les éléments de façade ou du montage. Les consignes locales du bâtiment doivent être respectées.

Sous réserve de modifications techniques.

© Allface 2006
Graphisme: TextDesign
Version: 1/06 fr



ALLFACE Befestigungstechnologie GmbH & CoKG
A-2544 Leobersdorf, Aredstraße 29 Büro 222

T +43(0)2256/625 18

F +43(0)2256/625 18 18

e office@allface.com

www.allface.com